

A929 : CPU の取り付け方法

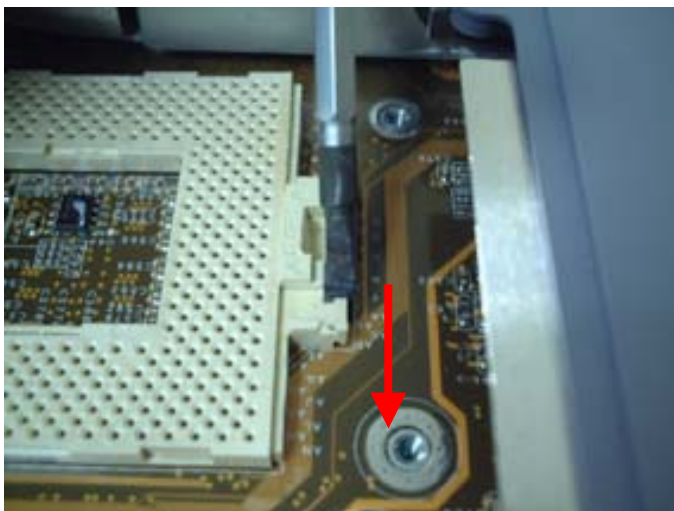
細かい作業となるため、取り付けに際して CPU および M/B 基盤を破損することないように取り付けは慎重に行ってください。

Step 1:CPU ロックの取り外し 1



図の位置のロックをまず取り外します。

Step 2:CPU ロックの取り外し 2



上記図のようにロックをずらし、CPU ソケット上部がスライドできるようにします。

Step 3: CPU ソケットのスライド



先が平らなドライバ図の場所の場所に差し込み、矢印の方向に力を加え、ソケット上部を矢印方向にスライドさせてください。



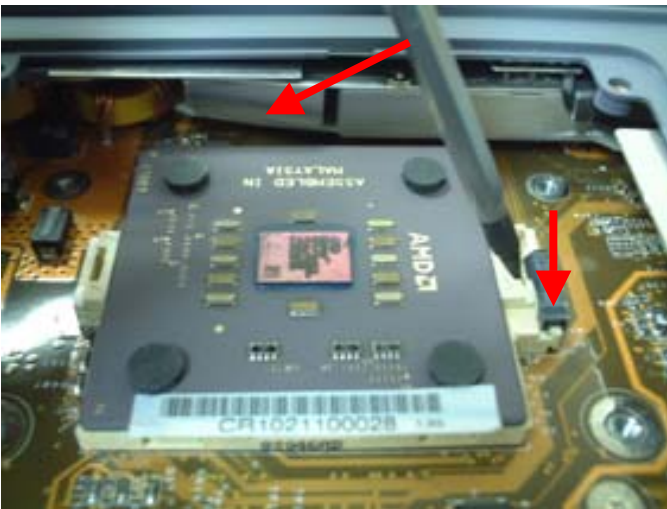
スライドをさせると、上記図のようにすきまができ、CPU を取り付けられる状態になります。

Step 4: CPU の取り付け



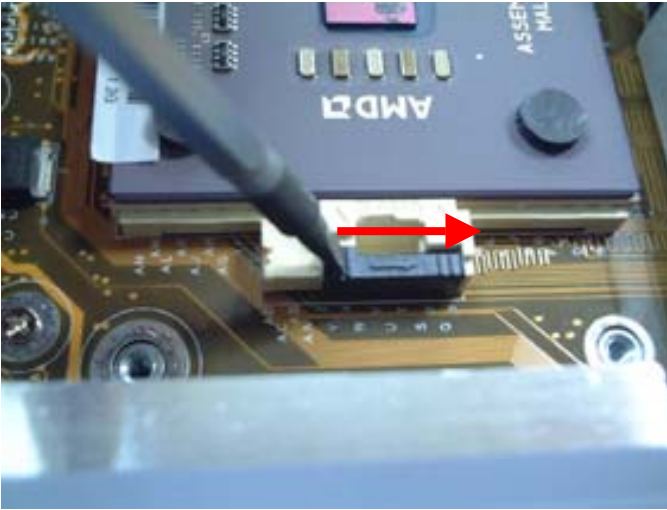
CPUのピンに気を付けて、しっかりとソケットにCPUを図のように取り付けて下さい。

Step 5: CPU の固定



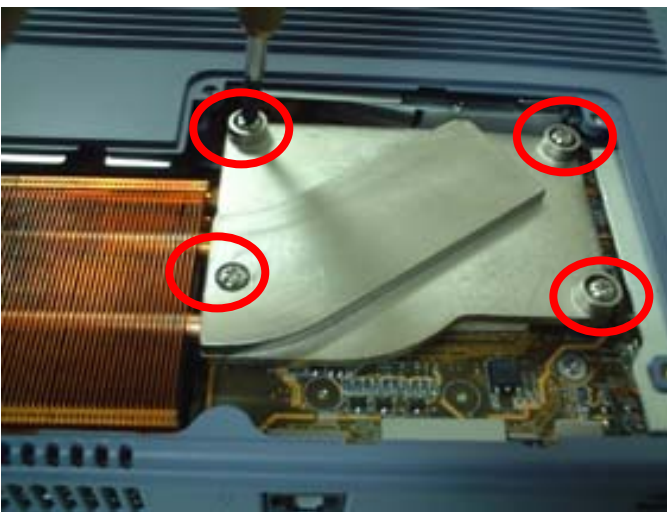
CPUは取り付けただけでは使用できません。図のように先が平らなドライバを使用して、矢印の方向に力を加え、CPUおよびソケット上部をスライドさせ、CPUを固定してください。

Step 6: CPU のロック



Step6 のように CPU およびソケット上部のスライドが完了後、上記図のようにロックしてください。

Step 7: ヒートシンクの取り付け



上記図のようにヒートシンクを取り付け、ねじ止めをすることで、CPU の取り付けは完了します。